

การรณรงค์การไม่สูบบุหรี่ และมีการสื่อสารเกี่ยวกับอันตรายพิษภัยจากการสูบบุหรี่

รณรงค์การไม่สูบบุหรี่ เมื่อวันที่ 8 กันยายน 2568.pdf





การสื่อสารเกี่ยวกับอันตรายพิษภัยจากการสูบบุหรี่





มหาวิทยาลัย
สงขลานครินทร์



GREEN OFFICE

อาคารนี้



! พื้นที่อื่น
เป็นเขตปลอดบุหรี่
โดยเฉพาะในอาคาร

สูบบุหรี่ตรงไหนได้บ้าง



เขตสูบบุหรี่



Smoking Area

สูบบุหรี่เฉพาะ
พื้นที่ที่มีป้าย

สังเกตป้ายพื้นที่สูบบุหรี่ได้ง่าย ๆ

- 

ใกล้ทางออกของอาคาร
- 

โซนสูบบุหรี่ด้านนอกอาคาร
- 

สูงกว่าสายตา ไม่ถูกบดบัง

ทำไมต้องสูบบุหรี่ในพื้นที่ที่กำหนด ?

- 

ลดควันบุหรี่มือสอง
- 

สร้างสภาพแวดล้อมที่ปลอดภัย
- 

เคารพสิทธิ์ผู้ที่ไม่สูบบุหรี่



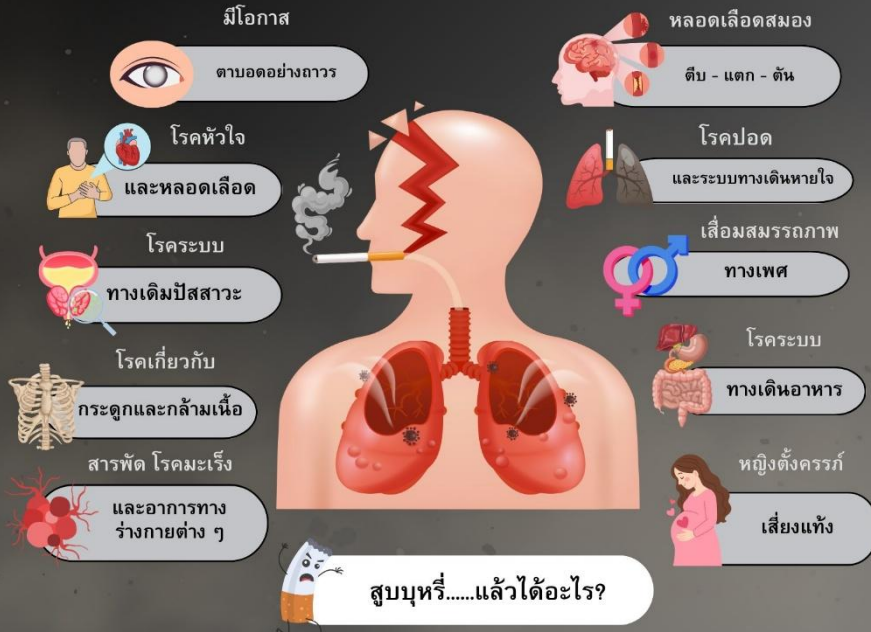
งานรักษาความปลอดภัย
มหาวิทยาลัยสงขลานครินทร์ วิทยาเขตปัตตานี

ศูนย์รับแจ้งเหตุฉุกเฉิน ม.อ. ปัตตานี
093-619-3300 หรือ 0-7331-3345



ผลกระทบจากการสูบบุหรี่ : ภัยเงียบใกล้ตัว

ควันบุหรี่"เต็มไปด้วยนิโคติน (สารเสพติด), สารเคมี 7,000 ชนิด, สารพิษ มากกว่า 250 ชนิด และสารก่อมะเร็งมากกว่า 70 ชนิด



เลือกสุขภาพ เลือกอนาคต เลือกเลิกบุหรี่

